

IQBoard MI 迷你互动电子白板 使用说明书



Copyright(C) 2003-2008 Returnstar Technology Co.,Ltd.
地址：福州市鼓楼区五四路 210 号国际大厦 19 楼 C 区
服务与支持：0591-87274363；传真：87274383
网站：www.iqboard.com.cn

重要声明

本产品使用说明书适用于迷你互动电子白板。

使用本产品必须严格按照本产品使用说明书的详细操作描述进行使用以担保您正确使用本产品。请在安装前详细阅读说明书，以节省您的时间。

包装拆开后视同同意购买本产品，恕不接受退货。

产品规格可能修改，恕不另行通知。产品可能与所示不同，请以实物为准。

Returnstar Technology Co.,Ltd 保留在任何时候通过为您提供本产品的替换、修改版本或升级收取费用的权利。本产品使用说明书内容将定期变动，恕不另行通知。更改的内容将会补充到本使用说明书中，且会在本使用说明书发行新版本时予以更新印刷。本公司不做任何明示或默许担保，包括本使用说明书内容的适售性或符合特定使用目的，本公司将一律否定。

版权声明

Returnstar、IQBoard 是 Returnstar Technology Co.,Ltd 的注册商标。Windows 是微软的注册商标。

环保声明

在丢弃本电子设备时，请勿将其当作一般垃圾处理。为确保能将污染降到最低，并对全球环境保护作为最大贡献，请以资源回收垃圾处理方式处理。

环境温度和湿度

注意：长时间超高温、低温下存储可能会影迷你互动电子白板设备及电池的使用寿命。

- 1) 储运环境：温度 - 40 至 60 湿度 0%至 95%
- 2) 工作环境：温度 0 至 40 湿度 15%至 85%

一、产品简介：

迷你互动电子白板是采用超声波无线技术的便携式迷你型电子白板。系统主要由接收器、信号笔和无线适配器（无线存储型专有）组成。当信号笔在平面显示屏（比如计算机液晶显示器或笔记本）纸质材料或其他材料上书写或操作时，信号笔会发出无线信号，接收器可以检测并捕捉到信号笔书写的位置和移动的信息，并通过 USB 连接线或 2.4G 射频无线连接方式（无线存储型专有）将该信息传送给所连接的计算机。迷你互动电子白板使用在平面显示屏（比如计算机液晶显示器或笔记本）上可以将普通计算机变成一台平板电脑；使用在纸质材料或其他材料上可以实现原件、真迹电脑文档及电脑文本三种方式的保存，取代手写板、扫描器、复印机、数码相机；迷你互动电子白板和投影仪配合还可以构成一个完整的交互演示系统实现电子白板的各种演示和教学效果。使用者可以使用信号笔取代鼠标实现移动、单击、双击和右键等功能。

无论是现场演示和教学、产品展示、商务会议、远程视频，还是新闻演播、证券评述、军事指挥、娱乐互动、医疗会诊、工程设计、赛事战术分析、气象分析，使用超声波互动电子白板可让您实现神奇的互动交流效果。

启用 IQBoard 互动电子白板软件，您就可以方便的调用软件的各种功能进行书写，擦除，文字编辑，手写识别和屏幕键盘输入，线条、图形和表格编辑，图形识别，视音频插入播放，尺寸和角度标注，数位教学工具，幻灯片放映和记录回放，拖动和旋转，超链接，放大，拉幕，聚光灯，屏幕捕获、屏幕录像和播放，MS Office 原迹保存，页面和文件编辑、打印和保存等操作。我们还提供了 500 兆超大容量的各学科资源库，可选择学科进行安装，覆盖了数学、物理、化学、生物、体育等各 30 几个学科。另外还提供了常用线条、形状、字符和符号图形、装饰图形、背景模板等各种资源。支持各种图片或文件的导入，包括 DOC、PPT、XLS 等格式。使用 IQBoard 互动电子白板软件生成的页面和文件可以另存为各种图片文件、DOC、PPT、XLS、PDF、HTML 等格式的文件，做到了自由转换。由于我们提供不间断的升级服务，因此您需要了解更多资讯或软件的使用请查看产品附带光盘中的 IQBoard 互动电子白板软件说明书。

二、功能特点：

1、集屏幕触写、电子笔记（笔录）、文档起稿、填制表格、电子批阅、电子签名、绘图设计、图文即时通讯、电子教学和演示等强大的功能为一体，完全可以取代 PC 触摸屏、书写屏、电子白板、电子绘图板、手写板、鼠标等设备，实现传统手写习惯与现代电脑使用的完美结合。

1) 屏幕触写：把迷你互动电子白板的接收器安放于屏幕上方，即可以用信号笔替代鼠标在屏幕上进行鼠标单击、双击和右键功能，实现对计算机的操作和控制，还可以配合 IQBoard 互动电子白板软件完成直接书写及任何的演示和教学功能。因此普通计算机配合一套迷你互动电子白板就可以将普通计算机变成一台平板电脑（Tablet PC）或一套电子白板来使用。

2) 电子笔记（笔录）和文档起稿：不改变学生、会议记录人员笔记和公安、检察等部门工作人员笔录的习惯，不改变医生书写病历的习惯，不改变文件起草人、作家、学生等需要经常书写整版手稿的习惯，使用迷你互动电子白板在 A4 纸或记录纸或其他任何纸张、任何介质上书写，实现纸面及电脑的双重保存，并使用全文识别技术进行转换成电脑文本，大大节省劳动时间，保持了记录和写作的思维连贯性。由于实现了原件、真迹电脑文档及电脑文本三种方式的保存，因此完全可以取代手写板、扫描器、复印机、数码相机在笔记或笔录的应用，还可以使年纪偏大且电脑操作水平较低的领导干部如使用手机一样玩转计算机，加快了教育信息化、政府办公自动化的步伐，标志着全信息化时代的到来，笔记和笔录停留在纸加笔的时代彻底结束。

3) 填制表格：不改变传统的行业填制表格的习惯，比如银行单据的填制、工商税务报表填制，使行业表格得以保存签名原件、电子签名文件和实时的电脑文本转化和录入，提高了工作效率和服务质量。

4) 电子批阅和电子签名：不改变传统的笔迹批阅习惯，支持在 PPT 演示、幻灯片的演示状态 和 WORD、EXCEL 等第三方编辑软件编辑状态下进行书写、文本编辑、标注、插图、绘画、各种特殊演示效果和辅助

功能等操作，并无须改变文件格式进行保存，大大提高文件批注的办公效率。可直接在 Web 页面及 OA 系统的多种文件内，实现原迹电子签名功能，安全、可靠。

5) 绘图设计和图文即时通讯：支持使用任何软件自带特效工具。比如可直接用于 PHOTOSHOP、Paint 等画图软件上直接绘图；在 MSN、ICQ、QQ 等即时通讯软件界面上直接书写，真迹发送通讯信息；可在邮件中直接书写，发送亲笔信邮件。

6) 电子教学和演示：不改变教师或主持人边讲解、边书写的授课和演示习惯，提供了一套完整的课堂教学和演示方案，在减少投资的情况下，提高了教学和演示效率，完全覆盖并超越了现在所有的众多教学工具或演示工具所能实现的教学和演示效果，使授课或会议内容不再是即擦即逝，能被保存和再利用。丰富而又强大的资源库使师生间的信息传递和整体学习效果大为提升，而且任一授课内容可以用电子的形式保存下来，学生或参会人员可以不再需要抄黑板记笔记了，更为专注地吸收老师或主持人的讲解，理解其概念，分享其思路，避免了教学或会议画面中的干扰信息，使学习和开会更愉快和更具有趣味性。更值得一提的是解决了老师或演讲者长时间在投影仪强光前讲演对视力的影响。

2、携带方便、简便易用、存储版和无线版还支持脱机使用和移动存储功能。

1) 体贴的设计，人体工程学的笔身设计、信号笔还可以收置到小巧精致的接收盒中，充分考虑到便携的需要，使您在使用中更为舒适。

2) 内置人工智能辨识核心，可学习个人书写笔迹，成为个人化的手写系统。

3) 全套设备重量不超过 0.5 公斤，很容易地放入一个数码相机包或小公文包中，方便携带。

4) 使用 USB 接口与任何计算机相连实现数据传输，采用 USB 取电方式不需要外加电源。无线型采用 2.4G 射频技术和计算机连接，连接的传输距离超过 10 米，使用更加灵活自如。

5) 安装拆卸 1 分钟内就可完成，只要将接收放置在桌面或屏幕上并进行一些简单的固定操作即可。只要用户能够熟练操作个人计算机，就会发现使用迷你互动电子白板灵和使用鼠标和圆珠笔操作一样简单，10 分钟即可以迅速掌握基本使用方法。

6) 迷你互动电子白板存储版和无线版还具备了脱机使用的功能，不需连接电脑便可完整地保存手写的真迹，将普通纸上书写的文稿、图迹等内容存储于接收器内，可存储手稿 100 多页，可分多个文档及分页书写。特别适合于在学生、商务人士、记者等无法携带电脑而又需电子文件保存的场合下使用。

3、定位准确、分辨率高、超大的书写幅面、可以使用在任何纸张、任何介质和计算机屏幕上。

1) 支持任何一种投影仪成像分辨率，适用于市面上所有厂牌的投影机，支持在任何类型的投影屏幕上使用，您完全不必担心设备的兼容性问题。

2) 响应速度快，操作灵敏。

3) 采用高精度的定位技术，保证了书写与操作的准确性和书写幅面。

4) 屏幕大小最大可以支持到 17 英寸，在纸质材料或其他材料上一般幅面为 A4 大小。

5) 迷你互动电子白板完全按照自然书写习惯，可在任何纸张、任何介质和计算机屏幕上书写和绘图，并在纸面和电脑上同时留下您的真迹。

4、绿色环保、不要花费太多的钱购买易耗件；软件免费升级、是一款高效率低成本的电脑输入设备解决方案。

一套迷你互动电子白板具备触摸屏、书写屏、手写板、绘图板、鼠标键盘的大多数功能，而价格只是总价的数分之一。使用迷你互动电子白板除了信号笔的电池和本来就要用的圆珠笔芯外没有其他易耗件，而且迷你互动电子白板驱动和定位程序及配套的 IQBoard 互动电子白板软件提供终生的免费升级服务。

三、规格参数

1、产品规格

货号	1-E001	1-E002	1-E003
型号名称	标准型	存储型	无线存储型
与计算机连接方式	USB	USB	2.4G 射频无线连接/ USB
存储容量	无	100 页 (A4 规格)	100 页 (A4 规格)

2、**产品标配**：接收器 1 个、信号笔 1 支、AG3 钮扣电池 6 个(标准型只提供 3 个)、塑料笔芯 2 支、圆珠笔芯 2 支、笔芯夹子 1 只、USB 连接线 1 条、屏幕伴侣套件（接收器屏幕夹子）1 套、光盘 1 张（包含产品最新驱动程序及 IQBoard 互动电子白板软件，并配套相应的使用说明书），无线适配器 1 个（无线存储型专配）、塑料包装盒 1 个。

3、**选配件**：信号笔

4、技术参数

- 1) 支持 Windows 2000/XP/2003/Vista 32 位等各种微软操作系统。
- 2) 电源消耗：小于等于 0.5 W。
- 3) 书写或点击感应高度：1.5cm；书写或点击处理速率：240 点/S；信号跟踪速度：3m/s。
- 4) 有效分辨率：9600 × 4800，300dpi。屏幕大小最大可以支持到 17 英寸，在纸质材料或其他材料上一般幅面为 A4 大小。
- 5) 信号笔电池连续工作时间大于 52 小时；压力感应：>10g
- 6) 采用 USB 标准接口和计算机连接，即插即用，无需外接电源。无线型采用 2.4G 射频技术和计算机连接，连接的传输距离超过 10 米。
- 7) 供电方式：信号笔使用三节钮扣电池，接收器使用 USB 供电。

5、系统需求

- CPU：基于 X86 的处理器，pentium166 以上
- 内存：64 MB RAM（128 MB RAM 推荐）
- 1G 空闲磁盘空间（完全安装）
- USB 接口：至少一个空闲的 USB 接口。
- 投影设备：没有限制
- 纸质材料或其他材料上，平面显示屏（比如计算机液晶显示器或笔记本）。

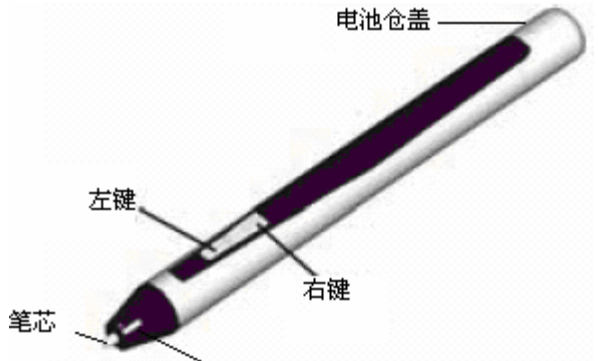
四、硬件安装与使用说明

1、配件的规格及说明

1) 接收器（笔盒）


<p>功能</p>	<p>1、与电脑连接时，接收器用于接收信号笔发出的信号，实现实时手写和对电脑的控制操作； 注：迷你互动电子白板标准型和存储型通过 USB 数据线与电脑连接；无线存储型可通过 USB 数据线连接也可通过无线适配器，实现与电脑无线连接。</p> <p>2、电子笔记（电子笔录）时，把手写真迹存储在接收器内。 注：迷你互动电子白板标准型没有电子笔记功能。</p> <p>3、当不使用时，接收器是一个笔盒，可以把信号笔放入一起保管。</p>	 <p>各部件使用说明：</p> <p>1、红灯：接收器工作电源指示灯。 注：具体说明请查看本说明书中的“接收器指示灯说明”。</p> <p>2、笔盒：用来存放暂时不用的信号笔。</p> <p>3、绿灯：接收器用于接收信号笔信号指示灯。 注：具体说明请查看本说明书中的“接收器指示灯说明”。</p> <p>4、夹子：用来将接收器夹在 A4 纸上，方便电子笔记操作。也可配合屏幕伴侣，将接收器固定在屏幕上。</p> <p>5、电源开关：用来控制接收器的电源开关。 注：迷你互动电子白板标准型背面没有电源开关</p> <p>6、USB 接口：通过此接口，实现接收器与计算机之间的连接。</p>
<p>尺寸</p>	<p>175mm x 25mm x 20mm</p>	
<p>充电方式</p>	<p>采用 USB 数据线与电脑连接时即可实现充电。</p>	
<p>充电时间</p>	<p>< 3 小时</p>	
<p>连续工作时间</p>	<p>脱机连续工作时间 8 小时</p>	
<p>存储空间</p>	<p>100 页（A4 规格）</p>	
<p>接口方式</p>	<p>USB 1.1</p>	

2) 信号笔


<p>功能</p>	<p>用于书写和鼠标操作，靠近笔头一方的为鼠标左键，另一方为鼠标右键。</p>	
<p>重量</p>	<p>17g</p>	
<p>长度</p>	<p>128mm</p>	
<p>直径</p>	<p>12mm</p>	
<p>有效书写范围</p>	<p>屏幕触写时，支持 17 寸显示屏书写范围；电子笔记时，支持 A4 纸幅面书写范围。</p>	

	注：屏幕触控时，如需支持 19 寸显示屏，可提供定制开发。	左键双击：悬空，双击左键 右键单击：悬空，单击右键
电源	由 3 粒 AG3 钮扣电池供电，能使用 6 个月左右	鼠标移动：悬空移动笔 鼠标拖动：按住左键，悬空移动 注：使用信号笔上的鼠标左右键功能时必须悬空操作。

3) USB 连接线

功能	将接收器连接到计算机上，用来传输信号和读取接收器存储内容。 注：在连接过程中也可实现对接收器的充电。	
----	--	--

4) USB 无线适配器（只适用于迷你互动电子白板无线存储型）：

功能	将 USB 无线适配器插入计算机 USB 口上，实现接收器与计算机的无线连接。	
----	---	--

5) 屏幕伴侣：

功能	用于把接收器固定在显示器上	
		<p>屏幕夹子(小):用来把信号接收盒固定在显示器上方、左方、右方边沿的中间位置。 注：此屏幕夹子适用于边框比较窄的显示器。</p> <p>屏幕夹子(大):用来把信号接收盒固定在显示器上方、左方、右方边沿的中间位置。 注：此屏幕夹子适用于边框比较宽的显示器。</p> <p>连接件：用于连接屏幕夹子和信号接收盒</p>

2、信号笔的安装和使用

1) 装载电池：打开信号笔上方的电池仓盖，放入 3 节钮扣电池（AG3），负极朝里，正极（笔杆电池仓上有标示）朝外，然后盖上电池仓盖，完成信号笔电池的安装，如图所示：



注意：更换电池时，只需把信号笔末端的三节纽扣电池拿出，再按装载电池的步骤即可完成信号笔电池的更换。

2) 更换笔芯：根据平面书写介质（如纸面、桌面、玻璃面、计算机屏幕等）的不同，可以选择圆珠笔芯或塑料笔芯。更换时，先用配套的小夹子，夹紧笔芯往外拉出。然后将同样规格的新笔芯装上，轻轻按紧即可，如图所示：



注意：1、信号笔有省电功能，在某些情况下，会自动进入休眠状态，此时信号笔上的鼠标功能不起作用。唤醒鼠标功能时只需按一下笔杆上的任一键即可。

2、在长期不使用信号笔时，请将电池取出。避免电池电能损耗。

3、在更换笔芯的过程中，左右旋转一下笔芯会更容易拉出来。

4、信号笔采用的笔芯在各大超市或文具商店都可购买得到。

3) 使用信号笔时，使用者应注意以下四点：

信号笔超出书写范围时，系统将不能正常工作；

信号笔书写时笔与接收器之间不要有障碍物，否则会影响信号的传输；

书写时，信号笔不要过于倾斜（笔与水平面的角度不能小于 60 度），以达到最好的书写效果；

握笔的手指不能太低而遮住了笔头处的信号发射器。

3、接收器使用说明

1) 指示灯说明

工作状态	红灯	绿灯
联机使用时与电脑连接未成功，或脱机使用时接收器电压偏低	不亮	不亮
接收器电池电压低报警	0.25 秒快闪	
接收器电源正常	3 秒慢闪	
接收器电池正在充电	常亮	
脱机使用时存储成功	绿灯和红灯同时闪烁三次	
正常接收信号		亮

存储已满且在存储模式		常亮
------------	--	----

2) 接收器的充电

把接收器用 USB 连接线接到正在使用的计算机上，即会进行充电。充电时间一般控制在 3 个小时左右即可。

五、安装驱动与定位程序

1、**安装**：第一次使用时须先安装 IQBoard MI Drivers。将随产品附带的迷你互动电子白板安装光盘插入计算机的光盘驱动器，用鼠标双击安装光盘中的[IQBoard MI Drivers V4.3]程序，然后按安装过程提示操作，完成驱动与定位程序的安装。

2、**卸载**：在 WINDOWS 的[开始]菜单的程序目录下选择[IQBoard MI Drivers]中的[卸载]选项，或选择[控制面板]—[添加与删除程序]，在程序列表中找到[IQBoard MI Drivers V4.3]点击删除，即可完成 IQBoard MI Drivers 程序的卸载。



注意：卸载时请您先退出 IQBoard 互动电子白板软件和 IQBoard MI Drivers，否则系统会弹出错误提示，并且无法进行卸载。

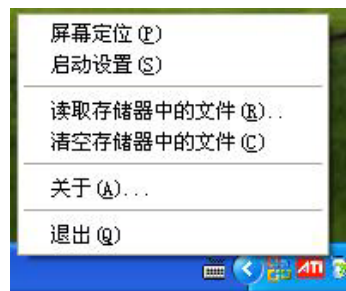
六、迷你互动电子白板的使用操作



注意：在使用迷你互动电子白板时，请配套 IQBoard 互动电子白板软件 V4.1 以上版本使用。

1、屏幕触写

1) **启动**：安装 IQBoard MI Drivers 程序完成后，每次开启计算机后都会自动运行；若计算机开后没有自动运行 IQBoard MI Drivers，您可以通过点击 WINDOWS 的[开始]菜单的程序目录下选择[IQBoard MI Drivers]中的[启动]选项，启动 IQBoard MI Drivers。启动后，在任务栏右下角会出现程序小图标，如图所示：



屏幕定位：启动屏幕定位程序，进入屏幕定位操作。



提示：屏幕定位详细说明请查看本说明书第四小点的屏幕定位操作说明。

启动设置：您可以对 IQBoard MI Drivers 设置是否开机自动运行。点选[启动设置]选项进入启动设置窗口（如图所示），勾选“当系统启动时自动运行 IQBoard MI Drivers”后，点击[确定]按钮即可实现开机自动运行 IQBoard MI Drivers。反之，则不启用该功能。



提示：系统默认每次开机自动运行 IQBoard MI Drivers。

读取存储器中的文件：读取电子笔记时保存在存储器中的文件。

清除存储器中的文件：清除电子笔记时保存在存储器中的所有文件。



提示：读取存储器中的文件和清除存储器中的文件在本说明书中的电子笔记操作中有详细说明。

关于：点选[关于]后，弹出 IQBoard MI Drivers 版本信息窗口。

退出：点选[退出]选项，退出迷你互动电子白板驱动程序。

2) 安装接收器

接收器在显示器屏幕上一般是借助于屏幕伴侣（接收器屏幕夹子）来固定。在固定接收器时，如果您的显示器边框比较宽时，您可以使用大的屏幕夹子把接收器固定在显示器屏幕的上边框位置或者使用小的屏幕夹子把接收器固定在显示器屏幕左右边框上的中央位置；如果您的显示器边框比较窄时，您可以使用小的屏幕夹子把接收器固定在显示器屏幕的上边框位置或左右边框上的中央位置。

屏幕夹子（大）的固定方式：

您只需用手指轻轻按下接收器背后的夹子，然后把连接件插进去，放开夹子，这时接收器就和连接件接在一起，如图所示：



把屏幕夹子（大）插到连接件的插轴上，插入时请注意屏幕夹子（大）有双面胶的一面朝下，如图所示：



拿起组装好的接收器，撕掉屏幕夹子（大）上的双面胶保护层，把屏幕夹子贴到显示器屏幕的上边框的中央位置即可完成固定接收器，如图所示：



屏幕夹子（小）的固定方式：

您只需用手指轻轻按下接收器背后的夹子，然后把连接件插进去，放开夹子，这时接收器就和连接件接在一起，如图所示：



将接收器转到正面，把连接件上的插轴折起来，使插轴与接收器垂直。



把屏幕夹子（小）插到连接件的插轴上，这时接收器就和屏幕夹子连接在一起，如图所示：



拿起组装好的接收器，撕掉屏幕夹子（小）上的双面胶保护层，把屏幕夹子贴到显示器屏幕的上边框或左右边框上的中央位置即可完成固定接收器，如图所示：



注意：1、当接收器固定在屏幕右边框时，由于用右手在屏幕触写操作时，会影响信号的传输，所以建议您将接收器固定在显示器屏幕的上边框或左边框上的中央位置。
2、固定接收器时，接收器指示器的一面朝显示器屏幕方向，且与屏幕平行。

3) 接收器与计算机的连接：

接收器（笔盒）与计算机的连接有两种方式：

第一种：使用 USB 连接线连接。将 USB 连接线的一端连接到计算机的 USB 接口上，另一端连接到接收器（笔盒）的 USB 接口上，此时可以看到接收器的红灯亮或闪动。若在接收器的接收范围内，移动信号笔或按信号笔的鼠标左右键时，这时屏幕上的光标会跟着变化，接收器绿灯也会长亮，表示连接成功；移开信号笔后，接收器的绿灯会熄灭。



注意：1、迷你互动电子白板标准型、存储型、无线存储型都可使用 USB 数据线连接方式实现接收器与计算机的连接。
2、使用 USB 数据线连接方式，接收器背面的电源开关拨到“ON”或“OFF”都可以，因为此时接收器是使用 USB 数据线供电的。

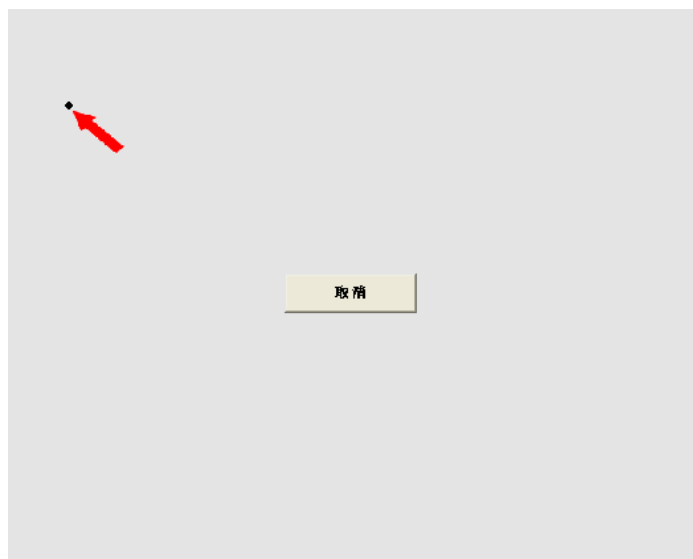
第二种：使用无线适配器连接。把无线适配器插入计算机 USB 接口上，将接收器（笔盒）背面的电源开关拨到“ON”，此时信号接收盒处于无线连机状态，接收器（笔盒）红灯每 4 秒快闪 1 次，在接收器的接收范围内，移动信号笔或按信号笔的鼠标左右键时，这时屏幕上的光标会跟着变化，接收器绿灯也会长亮，鼠标也会跟着移动，表示连接成功。若未能成功连接，你可以尝试拨动笔盒背面的开关，直到连接成功。



注意：1、无线适配器连接只适用于迷你互动电子白板无线存储型。
2、多次拨动接收器背后的开关仍无法连接成功，可尝试先给接收器先充电一下再进行连接。
3、迷你互动电子白板无线存储型从电子笔记切换到屏幕触写模式时，您可以通过先把接收器背后的开关拨到 OFF，再拨到 ON 即可实现切换。

4) **屏幕定位：**接收器固定在显示器屏幕上进行屏幕触写操作时，需要对迷你互动电子白板进行屏幕定

位操作，使信号笔的操作轨迹和光标重合，以后如果没有改变环境就无需定位了。在 WINDOWS 的[开始]菜单的程序目录下选择[IQBoard MI Drivers]中的[定位]选项或点选任务栏右下角的程序小图标，从菜单中选择[屏幕定位]，便会出现定位界面，如图所示：



注意：在没有启动 IQBoard MI Drivers 时，点击[定位]选项后，会自动启动 IQBoard MI Drivers 程序。再次点击[定位]选项就会启动定位程序。

按正常握笔方式，笔尽量垂直于显示器屏幕，按顺序点击定位界面上依次出现的三个红色箭头指示点后，点击界面上的【确定】按钮，完成定位操作；如出现位置没有定位好，您可以通过点击【重新设置】，再次进行定位操作，如图所示：



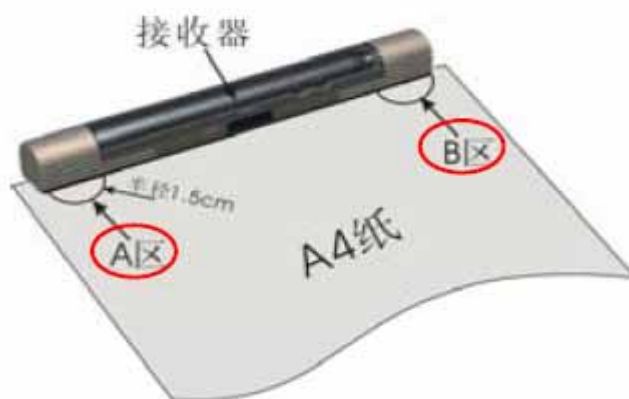
提示：1、在定位的时候，若信号笔在屏幕上点击后，没有出现下一个定位点或没有反应，您可以点击定位界面上的[取消]按钮退出定位程序，再次启动 [屏幕定位]程序进行定位操作。
2、如果您的显示器是 CRT 显示器或液晶显示器，您可以在显示器屏幕前面放块玻璃屏或视保屏后，即可进行屏幕触写操作。

定位完成之后，您就可以使用信号笔在显示器的屏幕上进行屏幕触写操作。

2、电子笔记（笔录）



提示：只有迷你互动电子白板存储型和无线存储型两款有电子笔记（笔录）功能，标准型没有此功能。



1) **固定接收器：**如上图所示，将接收器背后的夹子夹在 A4 纸上方的中央位置，同时接收器要与 A4 纸在同一个平面上。然后再将接收器背面的电源开关拨到“ON”位置。此时，您可以看到接收器上的红灯每隔三秒会闪动一下。

2) **电子笔记（笔录）：**接收器固定好后，您就可用信号笔在该 A4 纸上进行书写了。书写时，您可以看到红灯仍会每隔三秒闪动一下；同时，右边的绿灯在收到信号笔信号时也会一直长亮着。只有把信号笔移开接收器的接收范围时，绿灯才会熄灭。



注意：1、迷你互动电子白板无线型在切换到电子笔记时，必须先使用信号笔在 B 区内点击，半秒后提起，绿色指示灯会连续快闪 6 次，表示笔盒切换到电子笔记使用模式，若不点击，接收器是处于“无线”工作状态而不是“电子笔记”状态
2、进行电子笔记（笔录）操作时，无需进行定位即可进行纸上书写操作。

换页：当书写完一页需要换页，你需要用信号笔点击 B 区，半秒后提起，绿灯和红灯同时闪烁三次，表示换页成功，你才可换一张新的纸来书写。

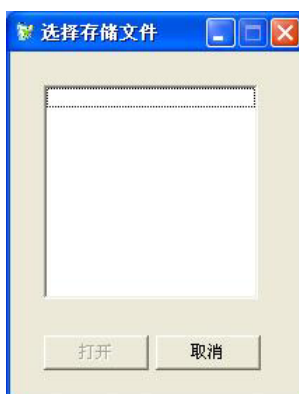
保存书写内容：当你需要把书写内容保存到一个文件后继续在下一个文件上书写，或当书写全部完成时，你需要保存文件时，只要用信号笔点击 A 区，半秒后提起，绿灯和红灯同时闪烁三次，就表示存储成功，并自动生成 File1、File2... 等文件名同时会自动关闭这些文件。当您要继续书写时，会自动新建一个文件。



注意：1、信号笔脱机使用时有效书写范围是 A4 纸大小范围（但接收器前 15mm 为非书写区）
2、输入完毕后，一定要点击 A 区，并确认保存成功（闪灯正确）。否则，你书写的真迹可能未被保存！
3、使用完毕后必须把接收器背面开关拨到“OFF”位置，以节约接收器的电能。

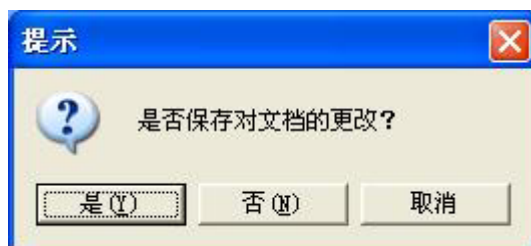
3) **查看存储文件：**接收器与计算机通过 USB 数据线连接后，点击任务栏右下角中的迷你互动电子白

板小图标,从菜单中选择“读取存储器中的文件(R)..”,在弹出的窗口中将列出接收器的全部存储文件(如图所示)。选择某个文件后,点击窗口上的[打开]按钮,即可见到该文件的具体内容。



注意：1、迷你互动电子白板无线存储型在查看存储文件时，需先拔掉无线适配器才能读取存储文件。
2、在读取存储器文件时，您需要先启动 IQBoard 互动电子白板软件，否则会弹出错误提示信息。

在打开文件时,如果 IQBoard 互动电子白板软件上当前页面上的信息还未保存,软件会自动弹出提示是否保存当前页信息(如图所示),点击[是]则保存文件,点击[否]则不保存,点击[取消]则退出当前的打开操作。



4) 清除储存文件：接收器与计算机通过 USB 数据线连接后,点击任务栏右下角中的迷你互动电子白板小图标,从菜单中选择“清空存储器中的文件(C)”,会弹出确认清除文件提示框,点击[是]按钮,则清除所有存储文件,并提示清除成功。点击[否]则不清除这些文件,如图所示：



注意：1、清除文件时，请确认您的接收器与计算机是连接状态，否则会提示清除失败。
2、清除文件时，请您先退出读取存储器中的文件操作，否则清除后，您再读取当前的文件时就会弹出错误提示信息。

七、使用注意事项

- 1、防水，防尘，防震，防弯曲，避开强光。
- 2、使用时接收器要固定好位置，在写的过程中不要移动，以免计算机显示的真迹位置差错。
- 3、信号笔使用完应放入接收器保存
- 4、书写的过程中，信号笔和接收器之间不要有障碍物
- 5、注意钮扣电池，笔芯的及时更换
- 6、尽量避免在电磁干扰严重的场合使用
- 7、避免接收器，信号笔从高处摔下

八、常见问题

1、移动信号笔时计算机不显示笔迹或屏幕光标不会跟着移动、接收器上的指示灯不亮或微亮。

- 1) 书写超出有效书写范围，请在进行屏幕书写时，信号笔在有效书写范围内书写，即 A4 纸幅面或 17 寸显示屏。
- 2) 信号笔内的电池没电子，请重新更换信号笔电池。
- 3) 计算机的 USB 口可能损坏或接触不良，请换一个 USB 口连接。如果是使用无线连接时，请你查看接收器背后的开关是否拨到 ON 位置上，同时无线适配器插在计算机的 USB 接口上。
- 4) IQBoard 互动电子白板软件没有启动，请启动该软件。

2、计算机上的书写笔迹出现抖动或断续现象。

- 1) 在信号笔和接收器之间存在障碍物，请您确定信号笔与接收器之间无障碍物及握笔正确。
- 2) 握笔太低，手指遮住了笔尖处的信号发射器；请您在书写过程中，握笔手指适当提高到不会遮住笔尖处的信号发射器。
- 3) 信号笔内的电池没电子，请重新更换信号笔电池。
- 4) 与光电鼠标离得太近，受到鼠标光电的影响；请您稍微移开光电鼠标与屏幕之间的距离或换成非光电鼠标。

3、使用信号笔书写时，接收器上的指示灯没有出现红绿交替闪烁现象。

- 1) 信号笔内的电池没电子，请重新更换信号笔电池。
- 2) 计算机的 USB 口可能损坏或接触不良，请换一个 USB 口连接。
- 3) 如果是使用无线连接时，请你查看接收器背后的开关是否拨到 ON 位置上，同时无线适配器插在计算机的 USB 接口上。

4、在使用信号笔时，书写的轨迹和光标不能准确重合

- 1) 定位不准，请重新进行定位。
- 2) 显示屏屏幕过大，请您确认你的书写显示屏在 17 英寸以内。

5、其他问题请咨询本公司服务与技术支持热线或向代理商咨询。